

郵便局広告のご案内

郵便局株式会社

1. 郵便局広告メニュー一覧P2
2. ポスター、パンフレットP3~4
3. AラックP5
4. フィルムポスターP6
5. サンプルングP7
6. イベントスペースP8
7. 郵便局媒体 規格・条件等P9
8. 郵便局広告に関するお問い合わせP10

全国約20,000局のネットワーク!

郵便局の新規事業としてスタートした広告ビジネスは、全国津々浦々までカバーできる日本最大級のネットワークを活かし、広告掲出、窓口での手渡しサンプリングや試飲会・展示・即売会等のイベント実施など、ご要望に合わせてご利用いただけます。

ポスター



局内ロビーにB2ポスターやパンフレットを掲出

パンフレット

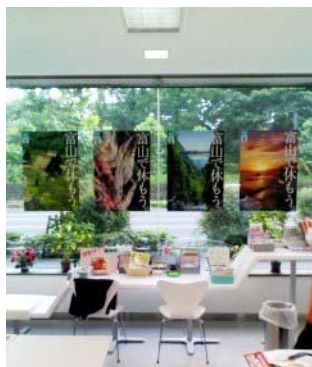


Aラック (ポスター&パンフレットラック)



広告什器を1社独占使用

フィルムポスター



局舎ガラス面にフィルムポスターを掲出

サンプリング



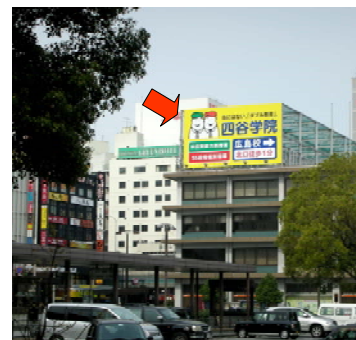
試供品やノベルティを配布

イベントスペース



郵便局内外のスペースを利用したイベント展開

屋外広告



局舎を利用した屋外広告展開

※記載情報は平成24年2月現在のものであり、内容は予告無く変更する場合があります。
※写真(画像)はイメージです。

ポスター・パンフレット

ポスター

郵便局のロビー内に設置された広告専用ポスターボードにて
貴社ポスターを掲出いたします。
多くの来局者の目に触れる為、高い訴求効果が期待できます。

○媒体概要

対象局 : 全国約6,300局
サイズ : B2以下
掲出期間 : 1日～末日の1ヶ月間
連続掲出 : 3ヶ月間



パンフレット

郵便局のロビー内に設置された広告専用パンフレットラックに貴社パンフレット等を掲出します。
エリアセグメントによる効率的なプロモーションが可能です。

○媒体概要

対象局 : 全国約9,600局
サイズ : A4以下
規格条件 :
・1枠あたり奥行き5cm以内
・1部あたりの厚さ1cm以内
・1枠あたり200部以内
・トータル重量2kg以内
掲出期間 : 1日～末日の1ヶ月間
連続掲出 : 3ヶ月間



[左] 10枠、[右] 16枠 その他5枠タイプの広告仕器も
ございます

■お申込み及び納品締切等については、ポスター・パンフレット料金表をご参照ください。
当社にて全国広告仕器一覧を用意しておりますので、お問い合わせください。

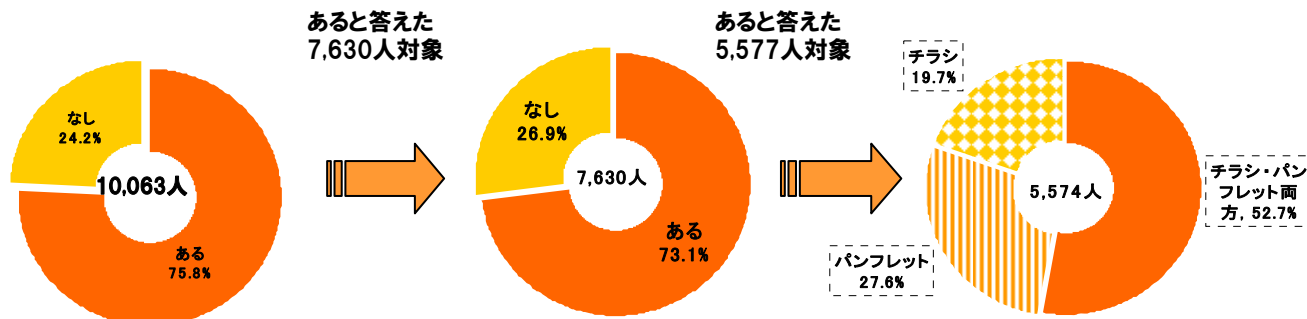
○参考【郵便局広告 紙媒体認知率&ピックアップ率】

「2008年6月来局者調査」郵便局調べ
(全国33都道府県 調査局100局
対象人数:10,063人)

郵便局内のチラシ・パンフレット・
ポスターを見たことがありますか？

広告物を持ち帰った経験が
ありますか？
(視認経験があった人)

持ち帰った経験のある紙媒体
(視認経験があった人)



※記載情報は平成24年2月現在のものであり、
内容は予告無く変更する場合があります。

ポスター・パンフレット料金表
【広告什器に掲出】

(税別)

	ポスター			パンフレット		
	SS局	S局	A/B局	SS局	S局	A/B局
1枚あたり 1ヶ月	11,000円	9,000円	6,000円	6,000円	5,000円	4,000円

【ご確認事項】

以下内容をご確認いただき、ご了承の上、お申込みください。

事前に広告審査がございます。内容によっては修正いただく場合がございます。

ポスター・パンフレットの掲出位置のご指定は受付けておりません。

当社指定代理店による広告システムへのお申込み後のキャンセルは広告料金の全額を違約金として申し受けます。

【規格・条件等】

○ 掲出物規格 ※以下、1枚あたりの規格となります。

* ポスター : B2サイズ以下1枚

* パンフレット類 : ①サイズ:A4以下 ②部数:200部以下 ③1部あたり厚さ:1cm以下

④トータル重量:2kg以下 ※①～④のすべての条件を満たしてください。

○ 掲出箇所 広告什器内

○ 掲出期間 毎月1日～末日の1ヶ月間

※ 掲出作業は、掲出月の1日から起算して5営業日前から前日営業日までの間に順次行います。

○ 連続掲出 3ヶ月間

【申込締切】

* ラウンダーが掲出を行う場合(広告物を当社指定先に一括納品) : 掲出日の1ヶ月前

※ラウンダー:当社より委託している掲出専門業者

* ラウンダーが掲出を行わない場合 : 掲出日の10営業日前

※ラウンダーを使わないが当社指定先に一括納品をご希望の場合は上記同様に

掲出日の1ヶ月前となります。

【納品について】

○ 納品締切

* ラウンダーが掲出を行う場合 : 掲出日の10営業日前までに当社指定先に一括納品

* ラウンダーが掲出を行わない場合 : 以下、①②③のいずれかの方法をご選択ください。

(郵便局員による掲出) ①掲出日の10営業日前までに当社指定先に一括納品

②掲出日前日着で郵便局に郵送(ゆうパック等)

③掲出日前日までに郵便局にご持参

※①指定先まで、②郵便局までの送料は広告主様のご負担となります。

※②③の場合は事前にお送りする「掲出依頼書」を広告物に同封ください。

○ 部数 : 掲出部数+予備分1%~5%(指定先一括納品の場合に限ります)

○ 納品時は、伝票に広告主名、媒体種別、部数を記載してください。

○ 郵便局の状況により掲出できない場合があります。

○ 一部、ラウンダーによる掲出ができない地域があります。

【局内空きスペースに掲出】

局内の広告什器以外への掲出については、各郵便局の窓口または支社にお問い合わせください。

広告料金(1枚あたり・1ヶ月) 全国一律 ・ポスター 5,000円(税別) ・パンフレット 3,000円(税別)

※ご確認事項は上記記載内容に準じます。詳細は最寄の郵便局又は支社にお問い合わせください。

局区分について

SS局:来局者数目安5,000人以上/日、S局 : 来局者数目安2,000人以上/日

A局 : 来局者数目安1,000人以上/日、B局 : 来局者数目安1,000人未満/日

全国主要郵便局のロビー内にポスターとパンフレット、チラシ等をまとめて掲出できるPR効果の高いラックを設置。
1台のラックを1社で独占使用します。



ポケットには中仕切りがあり、A4・3つ折が掲出できます。



イベントとのセット活用事例



○媒体概要

- 対象局** : 全国約4,800局
サイズ : ポスター B2以下
 パンフレット類 A4以下
規格条件 : ・ラック奥行き5cm×4枠
 ・トータル重量8kg以内
掲出期間 : 1日～末日の1ヶ月間
連続掲出 : 3ヶ月間
申込締切 : ①ラウンダーによる掲出を行う場合：掲出1ヶ月前
 ②ラウンダーを使用しない場合：掲出10営業日前
納品 : ①ラウンダーによる掲出を行う場合：掲出10営業日前に当社指定先に納品
 ②ラウンダーを使用しない場合：掲出前日までに郵便局に直接納品

**局内ロビーで抜群の存在感！
 貴社PRコーナーとして最適！
 AラックはPOPの取付もOK！**

※Aラックは1社独占使用のみのご利用となります。

○料金

Aラック独占料金(税別)

SS局	S局	A/B局
50,000円/台	40,000円/台	30,000円/台

※Aラックは1社独占使用のみのご利用となります。

- *掲出作業は、掲出月の1日から起算して5営業日前から掲出日前日までの間に順次行います。
 *事前に広告審査があります。内容によっては修正いただく場合がございます。
 *当社指定代理店による広告システムへのお申込み後のキャンセルは、広告料金の金額を違約金として申し受けます。

局区分について

- SS局：来局者数目安5,000人以上/日
 S局：来局者数目安2,000人以上/日
 A局：来局者数目安1,000人以上/日
 B局：来局者数目安1,000人未満/日

※記載情報は平成24年2月現在のものであり、内容は予告無く変更する場合があります。

フィルムポスター

郵便局のガラス面に局内ロビー側より掲出するフィルムポスターは、局内のお客さまや局外の通行人、車利用の方へのPR効果が高く、パンフレット等と併用いただくとより効果的です。



連続貼りOK!



透明フィルムポスターによる掲出例



○媒体概要

- 対象局 : ご希望局をお問い合わせください。
- 掲出期間 : 1ヶ月間（連続掲出は3ヶ月間）
- 掲出箇所 : 局内ガラス面
- サイズ : S1～B3(詳細は下記参照)
- 掲出可能枚数 : S1…2枚まで S1以外…2～6枚 ※郵便局によって異なります。
- 申込締切 : 掲出40日前
- 納品形態 : データ納品
- 納品締切 : 掲出15日前

○料金

フィルムポスター掲出料金(S1以外は2枚以上でのお申し込みとなります)

	種別	規格	媒体料金 (税別)	仕様
サイズ	S1	[タテ] 1000mm× [ヨコ] 2000mm	120,000円/枚	片面对応
	B0	[タテ] 1456mm× [ヨコ] 1030mm	120,000円/枚	片面对応
	B1	[タテ] 1030mm× [ヨコ] 728mm	50,000円/枚	片面・両面对応
	A1	[タテ] 841mm× [ヨコ] 594mm	40,000円/枚	片面・両面对応
	B2	[タテ] 728mm× [ヨコ] 515mm	40,000円/枚	片面・両面对応
	B3	[タテ] 364mm× [ヨコ] 515mm	30,000円/枚	片面・両面对応

*色校正は同ビジュアルにて1回となります。

2回目以降または複数ビジュアルを掲出の場合は¥3,000/回が別途かかります。

*対象局はお問合せください。郵便局によって掲出枚数の上限がございます。

*上記料金には、フィルムポスター印刷費、色校時の発送費、掲出作業費、掲出局への発送費が含まれます。

*事前に広告審査がございます。内容によっては修正いただく場合がございます。

*当社指定代理店による広告システムへのお申し込み後のキャンセルは、広告料金の全額を違約金として申し受けます。

※記載情報は平成24年2月現在のものであり、内容は予告無く変更する場合があります。

サンプリング

郵便局にお越しいただいたお客さまに、貴社商品サンプル等を配布いたします。

郵便局員からの手渡しなのでお客さまが安心感をもって受け取ることができ、1局100部～の受け付けとなります。
ご希望に合わせてエリアセグメントも可能です。



○媒体概要

- 対象局 : ご希望エリアをお問い合わせください。
配布期間 : 2週間
配布対象 : ①全来局者 ②男女別 ③見た目年齢
部数 : 局によって配布数が異なりますので、まずは総部数をご連絡ください。
サイズ : B5以下
* 試供品、チラシ類 厚さ1.5cm以内、重さ150g以内
* 缶類は大きさや重量によって応相談
申込締切 : 配布1ヶ月前
納品形態 : お問い合わせください。

○料金

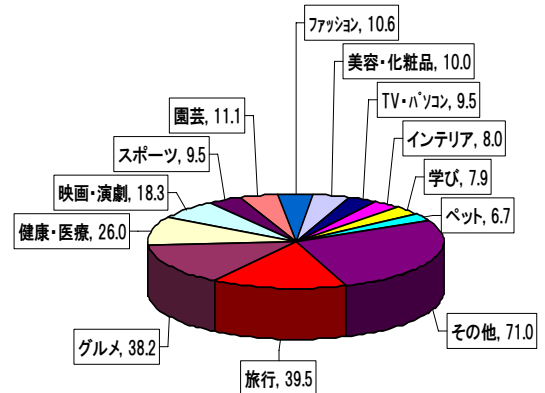
サンプル等の配布料金（税別）

配布総数量	100 ～9,999個	10,000 ～99,999個	100,000個～
配布単価 (税別)	50円/個	40円/個	30円/個

- ①全来局者 : 上記の料金となります。
②男女別 : 上記料金にプラス10円/個となります。
③見た目年齢 : 上記料金にプラス10円/個となります。

※②と③はオプションとしてそれぞれ追加料金となります。

来局者の興味ある情報



「2008年6月来局者調査」 郵便局調べ（全国33都道府県 調査局100局 対象人数：10,063人）

* 配布物はお申し込み承認後にお渡しする「サンプリング実施依頼書」を添えて、実施郵便局に直送していただきます。
当社指定先に一括納品をご希望の場合は、別途梱包・発送費がかかります。詳しくはお問い合わせください。

* 配布は2週間以内に手渡しで配布終了いたします。郵便局の状況や時期により一時的に配布を中止する場合がございます。

* 事前に配布物の審査があります。内容によってはパッケージ内容等を変更いただく場合がございます。

* 当社指定代理店による広告システムへのお申込み後のキャンセルは、広告料金の全額を違約金として申し受けます。

※記載情報は平成24年2月現在のものであり、内容は予告無く変更する場合があります。

郵便局広告ご利用のご案内

	ポスター	パンフレット	サンプリング
エリア対象局	全国47都道府県の広告什器設置局対象 ※広告什器設置局一覧をご用意しておりますのでお問い合わせください。	全国47都道府県の広告什器設置局対象 ※広告什器設置局一覧をご用意しておりますのでお問い合わせください。	全国47都道府県の局対象 ※応相談
掲出規格	1枠あたり B2タテ (はさみこみ: 上下左右各5mm) ※B2以外のサイズについては応相談	1枠あたり サイズ:A4以内(B5、A4/3つ折サイズ可) 厚さ:1部あたり10mm以内 トータル50mm以内 重さ:トータル重量2kg以内 部数:200部以内	内容:試供品及びこれに類するもの サイズ:B5以内 厚さ:15mm以内 重さ:150g以内 ※常温配布に限ります
申込み	【ラウンダーによる掲出を行う場合】 掲出日の1ヶ月前まで ※一部ラウンダーによる掲出ができない地域があります。 【ラウンダーを使用しない場合】 掲出日の10営業日前まで	【ラウンダーによる掲出を行う場合】 掲出日の1ヶ月前まで ※一部ラウンダーによる掲出ができない地域があります。 【ラウンダーを使用しない場合】 掲出日の10営業日前まで	配布開始日の1ヶ月前まで (配布局数により応相談)
枠数数量	1局複数枠掲出可	1局複数枠掲出可	郵便局により異なります ※お問い合わせください
単位	1期:1日～末日の1ヶ月間 ※掲出は1契約3期まで	1期:1日～末日の1ヶ月間 ※掲出は1契約3期まで	1期:2週間 ※各局無くなり次第終了
料金	P. 4をご参照ください	P. 4をご参照ください	P. 7をご参照ください
納品	【ラウンダーによる掲出を行う場合】 掲出月の1日より起算して10営業日前までに当社指定先に一括納品 納品先:お問い合わせください。 納品部数:掲出部数+予備1～5% 【ラウンダーを使用しない場合】 当社が事前に発行する掲出依頼書を添えて、掲出日前日までに各郵便局に直接お持ち込みいただくか、直送していただきます	【ラウンダーによる掲出を行う場合】 掲出月の1日より起算して10営業日前までに当社指定先に一括納品 納品先:お問い合わせください。 納品部数:掲出部数+予備1～5% 【ラウンダーを使用しない場合】 当社が事前に発行する掲出依頼書を添えて、掲出日前日までに各郵便局に直接お持ち込みいただくか、直送していただきます	お申し込み後にお渡しする「サンプリング依頼書」を同封の上、郵便局へ直接納品 ※一括納品をご希望の場合はお問い合わせください ※試供品に印刷物を同封する場合は、個々に透明袋にてアッセンブリー済の状態でご納品してください
エビデンス	ご希望により掲出証明書1枚+局リストを提出します ※掲出写真撮影ご希望の場合は、ご連絡ください(指定局2局まで可能。ただし受付不可エリアがあります) ※局指定は当社で決めさせていただきます。	ご希望により掲出証明書1枚+局リストを提出します ※掲出写真撮影ご希望の場合は、ご連絡ください(指定局2局まで可能。ただし受付不可エリアがあります) ※局指定は当社で決めさせていただきます。	ご希望により、実施報告書1枚+局リストを提出します (配布写真撮影はお受けできません)
備考	1 ポスターの位置指定はできません 2 シーズン料金の適用はありません 3 当社指定代理店による広告システムへのお申込み後のキャンセルは、広告料金の全額を違約金として申し受けれます。	1 パンフレットの掲出位置指定はできません 2 シーズン料金の適用はありません 3 当社指定代理店による広告システムへのお申込み後のキャンセルは、広告料金の全額を違約金として申し受けれます。	1 配布物には、「お問い合わせ先」を表示ください 2 当社指定代理店による広告システムへのお申込み後のキャンセルは、広告料金の全額を違約金として申し受けれます。

上記以外の媒体についてはそれぞれのメニュー頁をご参照ください。

※記載情報は平成24年2月現在のものであり、内容は予告無く変更する場合があります。

郵便局広告に関するお問い合わせ

下記、広告ビジネス担当まで、お気軽にお問い合わせください。

支社 営業本部（広告ビジネス担当）		
支社名	お問い合わせ先	管轄エリア
北海道支社	011-214-4184	北海道
東北支社	022-267-7173	青森県、秋田県、岩手県、山形県、宮城県、福島県
関東支社	048-600-1029	栃木県、茨城県、群馬県、千葉県、埼玉県
東京支社	03-5574-9551	東京都
南関東支社	045-228-2548	神奈川県、山梨県
信越支社	026-231-2368	新潟県、長野県
北陸支社	076-220-3251	富山県、石川県、福井県
東海支社	052-963-6214	静岡県、愛知県、岐阜県、三重県
近畿支社	06-6944-8154	奈良県、滋賀県、京都府、大阪府、兵庫県、和歌山県
中国支社	082-224-5991	岡山県、広島県、鳥取県、島根県、山口県
四国支社	089-936-5619	香川県、徳島県、愛媛県、高知県
九州支社	096-328-5395	福岡県、佐賀県、長崎県、熊本県、大分県、宮崎県、鹿児島県
沖縄支社	098-865-2331	沖縄県

複数支社に係る案件については、本社までお問い合わせください。

本社 物販ビジネス部 広告ビジネス担当

03-3504-4303

（受付時間：9:30～18:00）

① 広告審査に関するご連絡・お問合せは、「物販ビジネス部(広告審査)」

mailto:buppan_koukokushinsa.ii@jp-network.jp

② 広告申込済案件の変更・延期・キャンセルに関するご連絡・お問合せは、「広告事務担当」

<mailto:jp-koukoku.ii@jp-network.jp>

①②以外の広告に関するご連絡・お問合せは、「広告法人営業担当」

<mailto:jp-media.ii@jp-network.jp>

※記載情報は平成24年2月現在のものであり、
内容は予告無く変更する場合があります。